


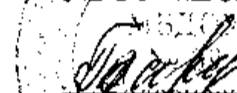
СОГЛАСОВАНО:

Директор департамента образования
Администрации города


Т.Н. Османкина
« 25 » 12 2015 г.

УТВЕРЖДАЮ:

Заведующий МБДОУ
№ 39 «Белоснежка»


Т.Л. Бариева
« 27 » 12 2015 г.

ПАСПОРТ ДОСТУПНОСТИ

объекта социальной инфраструктуры (ОСИ)

Муниципального бюджетного дошкольного образовательного учреждения
детского сада № 39 «Белоснежка»

1. Общие сведения об объекте

- 1.1. Наименование (вид) объекта: здание муниципального бюджетного дошкольного образовательного учреждения.
- 1.2. Адрес объекта: 628408, Российская Федерация, Тюменская область, Ханты-Мансийский Автономный округ – Югра, город Сургут, улица Энергетиков, 27.
- 1.3. Сведения о размещении объекта:
- отдельно стоящее здание 3 этажа, 4327,4 кв.м.
 - наличие прилегающего земельного участка (да, нет): да, 5771,3 кв.м.
- 1.4. Год постройки здания: 1981 г.; последнего капитального ремонта: нет.
- 1.5. Дата предстоящих плановых ремонтных работ: текущего не предусмотрено.
капитального: не предусмотрено.
- 1.6. Название организации (учреждения), (полное юридическое наименование – согласно Уставу, краткое наименование): Муниципальное бюджетное дошкольное образовательное учреждение детский сад № 39 «Белоснежка».
краткое наименование: МБДОУ № 39 «Белоснежка».
- 1.7. Юридический адрес организации (учреждения): 628408, Российская Федерация, Тюменская область, Ханты-Мансийский Автономный округ – Югра, город Сургут, улица Энергетиков, 27.
- 1.8. Основание для пользования объектом (оперативное управление, аренда, собственность): оперативное управление.
- 1.9. Форма собственности (государственная, негосударственная): негосударственная.
- 1.10. Территориальная принадлежность (федеральная, региональная, муниципальная): муниципальная.
- 1.11. Вышестоящая организация (наименование): Департамент образования Администрации города Сургута.
- 1.12. Адрес вышестоящей организации, другие координаты): 628400, Российская Федерация, Тюменская область, Ханты-Мансийский Автономный округ – Югра, город Сургут, улица Гагарина, 11.

2. Характеристика деятельности организации на объекте

- 2.1 Сфера деятельности(здравоохранение, образование, социальная защита, физическая культура и спорт, культура, связь и информация, транспорт, жилой фонд, потребительский рынок и сфера услуг, другое): образование.
- 2.2 Виды оказываемых услуг: образовательные услуги.
- 2.3 Форма оказания услуг (на объекте, с длительным пребыванием, в т.ч. проживанием, на дому, дистанционно): на объекте.
- 2.4 Категории обслуживаемого населения по возрасту: (дети, взрослые трудоспособного возраста, пожилые: все возрастные категории): дети.

2.5 Категории обслуживаемых инвалидов: инвалиды, передвигающиеся на коляске, инвалиды с нарушениями опорно-двигательного аппарата; нарушениями зрения, нарушениями слуха, нарушениями умственного развития: нет.

2.6 Плановая мощность (посещаемость (количество обслуживаемых в день), вместимость, пропускная способность): 325 человек.

2.7 Участие в исполнении ИПР инвалида, ребенка-инвалида (да, нет): да.

3. Состояние доступности объекта

3.1 Путь следования к объекту пассажирским транспортом

Проезд до объекта через остановочные пункты, расположенные в зоне пешеходной доступности не более 500 м, осуществляется городским транспортом общего пользования и маршрутными такси. Время работы городского пассажирского транспорта общего пользования с 06.00 до 22.30. Маршрут до объекта пассажирским транспортом может осуществляться в 2-х направлениях, вблизи объекта располагаются

- две остановки «ул. Энгельса», с расстоянием до объекта с нечётной стороны ул. Энгельса - 145 м. и наименованием маршрутов №4, №26, №51, №52(автобусный транспорт), № 17, № 95, №96 (автобусы малого и особо малого класса, маршрутное такси), с чётной стороны ул. Энгельса - 300 м. №4, №26, №52, №51(автобусный транспорт), №17, №95, №96 (автобусы малого и особо малого класса, маршрутное такси).

- остановка «Дом советов», с расстоянием до объекта с чётной стороны ул. Энергетиков - 250 м. и наименованием маршрутов №5, №5А, №21, №45, №1, №8, №51 (автобусный транспорт), №35, №31, №33, №71(автобусы малого и особо малого класса, маршрутное такси).

- остановка «Университет» с нечётной стороны ул. Энергетиков – 130 м. (№1, № 4, №5, №5А, №8, №10, №15, №21, №45, №52 (автобусный транспорт), №31, №33, № 35А, №71, №95 (автобусы малого и особо малого класса, маршрутное такси).

Наличие адаптированного пассажирского транспорта: городской транспорт общего пользования (маршруты №1, №4, № 5А, №5, №15, №8, №45, № 52). На данных маршрутах перевозка осуществляется низкопольными автобусами.

Переход через проезжую часть осуществляется через регулируемые пешеходные переходы, оснащённые светофорами с таймерами, которые расположены вблизи каждой остановки.

Пешеходные переходы оборудованы пандусами для спуска-подъёма колясочников.

3.2 Путь к объекту от ближайшей остановки пассажирского транспорта:

3.2.1 расстояние до объекта от остановки транспорта 130 м.

3.2.2 время движения (пешком) 3 мин.(быстрым шагом), 6 мин.(медленным шагом)

3.2.3 наличие выделенного от проезжей части пешеходного пути (да, нет) да.

3.2.4 Перекрестки (нерегулируемые; регулируемые, со звуковой сигнализацией, таймером; нет): нет.

3.2.5 Информация на пути следования к объекту (акустическая, тактильная, визуальная): нет.

3.2.6 Перепады высоты на пути есть.

Их обустройство для инвалидов на коляске нет.

3.3 Организация доступности объекта для инвалидов – форма обслуживания

№ п/п	Категория инвалидов (вид нарушения)	Вариант организации доступности объекта (формы обслуживания)
1	Все категории инвалидов и МГН	«ВНД»
	<i>в том числе инвалиды:</i>	
2	передвигающиеся на креслах-колясках	«ВНД»
3	с нарушениями опорно-двигательного аппарата	«ВНД»
4	с нарушениями зрения	«ВНД»
5	с нарушениями слуха	«ВНД»
6	с нарушениями умственного развития	«ВНД»

Указывается один из вариантов: "А", "Б", "ДУ", "ВНД".

3.4 Состояние доступности основных структурно-функциональных зон

№ п/п	Основные структурно-функциональные зоны	Состояние доступности, в том числе для основных категорий инвалидов
1	Территория, прилегающая к зданию (участок)	ВНД
2	Вход (входы) в здание	ВНД
3	Путь (пути) движения внутри здания (в т.ч. пути эвакуации)	ВНД
4	Зона целевого назначения здания (целевого посещения объекта)	ВНД
5	Санитарно-гигиенические помещения	ВНД
6	Система информации и связи (на всех зонах)	ВНД
7	Пути движения к объекту (от остановки транспорта)	ВНД

3.5. Итоговое заключение о состоянии доступности ОСИ:
Основные структурно-функциональные зоны: территория, прилегающая к зданию (участок), вход (входы) в здание, путь (пути) движения внутри здания (в т.ч. пути эвакуации), зона целевого назначения здания (целевого посещения объекта), санитарно-гигиенические помещения, система информации и связи (на всех зонах) - физическая доступность для всех категорий инвалидов (К,О,С,Г,У) временно недоступна (ВНД).
Зона пути движения к объекту (от остановки транспорта) - физическая доступность для всех категорий инвалидов (К,О,С,Г,У) временно недоступна (ВНД).

4. Управленческое решение

4.1. Рекомендации по адаптации основных структурных элементов объекта

№ п/п	Основные структурно-функциональные зоны объекта	Рекомендации по адаптации объекта (вид работы)*
1.	Территория, прилегающая к зданию (участок)	Текущий ремонт. Индивидуальное решение с ТСР.
2.	Вход (входы) в здание	Текущий ремонт. Индивидуальное решение с ТСР.

3.	Путь (пути) движения внутри здания (в т. ч. пути эвакуации).	Текущий ремонт. Индивидуальное решение с ТСР.
4.	Зона целевого назначения здания (целевого посещения объекта)	Текущий ремонт. Индивидуальное решение с ТСР.
5.	Санитарно-гигиенические помещения	Текущий ремонт. Индивидуальное решение с ТСР.
6.	Система информации на объекте (на всех зонах)	Индивидуальное решение с ТСР.
7.	Пути движения к объекту (от остановки транспорта)	Текущий ремонт.
8.	Все зоны и участки	Текущий ремонт. Индивидуальное решение с ТСР.

4.2. Период проведения работ в рамках исполнения: Муниципальной программы «Развитие образования г. Сургута 2014-2020 г».

4.3. Ожидаемый результат (по состоянию доступности) после выполнения работ по адаптации: обеспечение оптимальной доступности объекта для посещения инвалидов (Г,С,У,О,К) и МГН.

Оценка результата исполнения программы, плана (по состоянию доступности): объект временно недоступен ВНД.

4.4. Для принятия решения требуется: согласование с вышестоящей организацией (собственником объекта), согласование с потребителем (с общественными организациями).

Имеется заключение уполномоченной организации о состоянии доступности объекта прилагается:

4.5. Информация размещена (обновлена) на Карте доступности субъекта РФ: на сайте окружной территориальной информационной системы ХМАО-Югры, раздел «Доступная среда» <http://zhit-vmeste.ru>, на официальном сайте образовательного учреждения <http://ds39.detkin-clab.ru>.

5. Особые отметки

Паспорт сформирован на основании:

1. Анкеты (информации об объекте) от «18» 12 2015г.

2. Акта обследования объекта: от «18» 12 2015г.



АНКЕТА
(информация об объекте социальной инфраструктуры)
К ПАСПОРТУ ДОСТУПНОСТИ ОСИ
Муниципального бюджетного дошкольного образовательного
учреждения детского сада № 39 «Белоснежка»

1. Общие сведения об объекте

- 1.1. Наименование (вид) объекта: здание муниципального бюджетного дошкольного образовательного учреждения.
- 1.2. Адрес объекта: 628408, Российская Федерация, Тюменская область. Ханты-Мансийский Автономный округ – Югра, город Сургут, улица Энергетиков, 27.
- 1.3. Сведения о размещении объекта:
- отдельно стоящее здание 3 этажа, 4327,4 кв.м.
- часть здания - этажей (или на - этаже), - кв.м.
- наличие прилегающего земельного участка (да, нет): да, 5771,3 кв.м.
- 1.4. Год постройки здания: 1981 г.; последнего капитального ремонта: нет.
- 1.5. Дата предстоящих плановых ремонтных работ: текущего не предусмотрено.
капитального: не предусмотрено.
- 1.6. Название организации (учреждения), (полное юридическое наименование – согласно Уставу, краткое наименование): Муниципальное бюджетное дошкольное образовательное учреждение детский сад № 39 «Белоснежка».
краткое наименование: МБДОУ № 39 «Белоснежка».
- 1.7. Юридический адрес организации (учреждения): 628408, Российская Федерация, Тюменская область. Ханты-Мансийский Автономный округ – Югра, город Сургут, улица Энергетиков, 27.
- 1.8. Основание для пользования объектом (оперативное управление, аренда, собственность): оперативное управление.
- 1.9. Форма собственности (государственная, негосударственная): негосударственная.
- 1.10. Территориальная принадлежность (федеральная, региональная, муниципальная): муниципальная.
- 1.11. Вышестоящая организация (наименование): Департамент образования Администрации города Сургута.
- 1.12. Адрес вышестоящей организации, другие координаты: 628400, Российская Федерация, Тюменская область, Ханты-Мансийский Автономный округ – Югра, город Сургут, улица Гагарина, 11.

2. Характеристика деятельности организации на объекте

- 2.1 Сфера деятельности: образование.
- 2.2 Виды оказываемых услуг: образовательные услуги.
- 2.3 Форма оказания услуг (на объекте, с длительным пребыванием, в т.ч. проживанием, на дому, дистанционно): на объекте.
- 2.4 Категории обслуживаемого населения по возрасту: (дети, взрослые трудоспособного возраста, пожилые; все возрастные категории): дети.

2.5 Категории обслуживаемых инвалидов: инвалиды, передвигающиеся на коляске, инвалиды с нарушениями опорно-двигательного аппарата; нарушениями зрения, нарушениями слуха, нарушениями умственного развития: нет.

2.6 Плановая мощность (посещаемость (количество обслуживаемых в день), вместимость, пропускная способность): 325 человек.

2.7 Участие в исполнении ИПР инвалида, ребенка-инвалида (да, нет): да.

3. Состояние доступности объекта

3.1. Путь следования к объекту пассажирским транспортом

Проезд до объекта через остановочные пункты, расположенные в зоне пешеходной доступности не более 500 м, осуществляется городским транспортом общего пользования и маршрутными такси. Время работы городского пассажирского транспорта общего пользования с 06.00 до 22.30. Маршрут до объекта пассажирским транспортом может осуществляться в 2-х направлениях, вблизи объекта располагаются

:
- две остановки «ул. Энгельса», с расстоянием до объекта с нечётной стороны ул. Энгельса - 145 м. и наименованием маршрутов №4, №26, №51, №52(автобусный транспорт), №17, №95, №96 (автобусы малого и особо малого класса, маршрутное такси), с чётной стороны ул. Энгельса - 300 м. №4, №26, №52, №51(автобусный транспорт), №17, №95, №96 (автобусы малого и особо малого класса, маршрутное такси),

- остановка «Дом советов», с расстоянием до объекта с чётной стороны ул. Энергетиков - 250 м. и наименованием маршрутов №5, №5А, №21, №45, №1, №8, №51 (автобусный транспорт), №35, №31, №33, №71(автобусы малого и особо малого класса, маршрутное такси),

- остановка «Университет» с нечётной стороны ул. Энергетиков – 130 м. (№1, №4, №5, №5А, №8, №10, №15, №21, №45, №52 (автобусный транспорт), №31, №33, №35А, №71, №95 (автобусы малого и особо малого класса, маршрутное такси).

Наличие адаптированного пассажирского транспорта: городской транспорт общего пользования (маршруты №1, №4, №5А, №5, №15, №8, №45, №52). На данных маршрутах перевозка осуществляется низкопольными автобусами.

Переход через проезжую часть осуществляется через регулируемые пешеходные переходы, оснащённые светофорами с таймерами, которые расположены вблизи каждой остановки.

Пешеходные переходы оборудованы пандусами для спуска-подъёма колясочников.

3.2 Путь к объекту от ближайшей остановки пассажирского транспорта:

3.2.1 расстояние до объекта от остановки транспорта 130м.

3.2.2 время движения (пешком) 3 мин. (быстрым шагом), 6 мин. (медленным шагом)

3.2.3 наличие выделенного от проезжей части пешеходного пути (да, нет) да.

3.2.4 Перекрестки (нерегулируемые; регулируемые, со звуковой сигнализацией, таймером: нет): нет.

3.2.5 Информация на пути следования к объекту (акустическая, тактильная, визуальная): нет.

3.2.6 Перепады высоты на пути есть.

Их обустройство для инвалидов на коляске нет.

3.3 Организация доступности объекта для инвалидов – форма обслуживания

№ п/п	Категория инвалидов (вид нарушения)	Вариант организации доступности объекта (формы обслуживания)
1	Все категории инвалидов и МГН	ВНД
	<i>в том числе инвалиды:</i>	
2	передвигающиеся на креслах-колясках	ВНД
3	с нарушениями опорно-двигательного аппарата	ВНД
4	с нарушениями зрения	ВНД
5	с нарушениями слуха	ВНД
6	с нарушениями умственного развития	ВНД

Указывается один из вариантов: "А", "Б", "ДУ", "ВНД"

4. Управленческое решение

4.1 предложения по адаптации основных структурных элементов объекта

№ п/п	Основные структурно-функциональные зоны объекта	Рекомендации по адаптации объекта (вид работы)
1	Территория, прилегающая к зданию (участок)	Текущий ремонт. Индивидуальное решение с ТСП.
2	Вход (входы) в здание	Текущий ремонт. Индивидуальное решение с ТСП.
3	Путь (пути) движения внутри здания (в т.ч. пути эвакуации)	Текущий ремонт. Индивидуальное решение с ТСП.
4	Зона целевого назначения (целевого посещения объекта)	Текущий ремонт. Индивидуальное решение с ТСП.
5	Санитарно-гигиенические помещения	Текущий ремонт. Индивидуальное решение с ТСП.
6	Система информации на объекте (на всех зонах)	Индивидуальное решение с ТСП.
7	Пути движения к объекту (от остановки транспорта)	Текущий ремонт.
8	Все зоны и участки	Текущий ремонт. Индивидуальное решение с ТСП.

Указывается один из вариантов (видов работ): не нуждается; ремонт (текущий, капитальный); индивидуальное решение с ТСП; технические решения невозможны - организация альтернативной формы обслуживания.

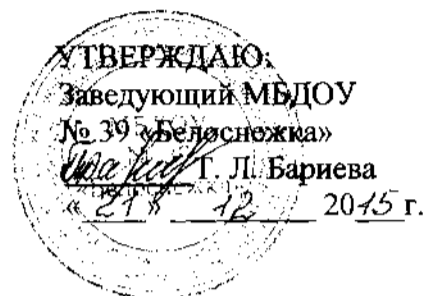
Размещение информации на Карте доступности субъекта Российской Федерации согласовано

Заведующий хозяйством



Т. Н. Сущенко

Тел. (3462) 24-46-46, факс 24-46-47, E-mail: ds39@admsurgut.ru.



**АКТ ОБСЛЕДОВАНИЯ
объекта социальной инфраструктуры
К ПАСПОРТУ ДОСТУПНОСТИ ОСИ**

Муниципального бюджетного дошкольного образовательного учреждения
детского сада № 39 «Белоснежка»

г. Сургут

«18» 12 2015 г.

1. Общие сведения об объекте

- 1.1. Наименование (вид) объекта: здание муниципального бюджетного дошкольного образовательного учреждения.
- 1.2. Адрес объекта: 628408, Российская Федерация, Тюменская область, Ханты-Мансийский Автономный округ – Югра, город Сургут, улица Энергетиков, 27.
- 1.3. Сведения о размещении объекта:
- отдельно стоящее здание 3 этажа, 4327,4 кв.м.
- наличие прилегающего земельного участка (да, нет): да, 5771,3 кв.м.
- 1.4. Год постройки здания: 1981 г.; последнего капитального ремонта: нет.
- 1.5. Дата предстоящих плановых ремонтных работ: текущего не предусмотрено.
капитального: не предусмотрено.
- 1.6. Название организации (учреждения), (полное юридическое наименование – согласно Уставу, краткое наименование): Муниципальное бюджетное дошкольное образовательное учреждение детский сад № 39 «Белоснежка»,
краткое наименование: МБДОУ № 39 «Белоснежка».
- 1.7. Юридический адрес организации (учреждения): 628408, Российская Федерация, Тюменская область, Ханты-Мансийский Автономный округ - Югра, город Сургут, улица Энергетиков, 27.

2. Характеристика деятельности организации на объекте

Дополнительная информация: образовательная деятельность МБДОУ № 39 «Белоснежка» осуществляется в соответствии с лицензией на право ведения образовательной деятельности по образовательным программам дошкольного образования, от 18 июля 2014 года, регистрационный № 1570, серия 86 ЛО1 № 0000770, выданной Службой по контролю и надзору в сфере образования Ханты-Мансийского автономного округа – Югры.
Срок действия лицензии- бессрочно.
Организованный режим работы ДОО позволяет создавать условия для деятельности различных творческих коллективов, используя специалистов и базу учреждений наших соседей - партнёров.
В дошкольное учреждение принимаются дети в возрасте от 2 до 7 лет, на основании

правил приёма (зачисления) детей в муниципальное бюджетное дошкольное образовательное учреждение детский сад № 39 «Белоснежка».
Основная образовательная программа муниципального бюджетного дошкольного образовательного учреждения детского сада № 39 «Белоснежка» составлена с учетом примерной основной общеобразовательной программы дошкольного образования «Детский сад 2100» под ред. О.В. Чиндиловой, которая определяет содержание обязательной части образовательной программы дошкольного образования; программы «Воспитание на социокультурном опыте» под ред. И.А. Кузьмина и программы Н.Н. Авдеевой, Н.Л. Князевой, Р.Б. Стеркиной «Основы безопасности детей дошкольного возраста», которые определяют содержание части, формируемой участниками образовательных отношений.

3. Состояние доступности объекта

3.1 Путь следования к объекту пассажирским транспортом

Проезд до объекта через остановочные пункты, расположенные в зоне пешеходной доступности не более 500 м, осуществляется городским транспортом общего пользования и маршрутными такси. Время работы городского пассажирского транспорта общего пользования с 06.00 до 22.30. Маршрут до объекта пассажирским транспортом может осуществляться в 2-х направлениях, вблизи объекта располагаются

:
- две остановки «ул. Энгельса», с расстоянием до объекта с нечётной стороны ул. Энгельса - 145 м. и наименованием маршрутов № 4, № 26, № 51, № 52 (автобусный транспорт), № 17, № 95, №96 (автобусы малого и особо малого класса, маршрутное такси), с чётной стороны ул. Энгельса - 300 м. № 4, № 26, № 52, № 51 (автобусный транспорт), № 17, №95, №96 (автобусы малого и особо малого класса, маршрутное такси),

- остановка «Дом советов», с расстоянием до объекта с чётной стороны ул. Энергетиков - 250 м. и наименованием маршрутов № 5, № 5А, № 21, №45, №1, № 8, № 51 (автобусный транспорт), №35, №31, №33, №71 (автобусы малого и особо малого класса, маршрутное такси),

- остановка «Университет» с нечётной стороны ул. Энергетиков – 130 м. (№ 1, № 4, № 5, № 5А, №8, №10, №15, №21, №45, № 52 (автобусный транспорт), №31, №33, № 35А, №71, №95 (автобусы малого и особо малого класса, маршрутное такси).

Наличие адаптированного пассажирского транспорта: городской транспорт общего пользования (маршруты №1, №4, №5А, №5, №15, №8, №45, №52). На данных маршрутах перевозка осуществляется низкопольными автобусами.

Переход через проезжую часть осуществляется через регулируемые пешеходные переходы, оснащённые светофорами с таймерами, которые расположены вблизи каждой остановки.

Пешеходные переходы оборудованы пандусами для спуска-подъёма колясочников.

3.2 Путь к объекту от ближайшей остановки пассажирского транспорта:

3.2.1 расстояние до объекта от остановки транспорта: 130 м.

3.2.2 время движения (пешком) 3 мин. (быстрым шагом), 6 мин. (медленным шагом)

3.2.3 наличие выделенного от проезжей части пешеходного пути (да, нет) да.

3.2.4 Перекрестки (нерегулируемые; регулируемые, со звуковой сигнализацией, таймером; нет): нет.

3.2.5 Информация на пути следования к объекту (акустическая, тактильная, визуальная):

нет.

3.2.6 Перепады высоты на пути есть.

Их обустройство для инвалидов на коляске нет.

3.3 Организация доступности объекта для инвалидов – форма обслуживания

№ п/п	Категория инвалидов (вид нарушения)	Вариант организации доступности объекта (формы обслуживания)
1	Все категории инвалидов и МГН	«ВНД»
	<i>в том числе инвалиды:</i>	
2	передвигающиеся на креслах-колясках	«ВНД»
3	с нарушениями опорно-двигательного аппарата	«ВНД»
4	с нарушениями зрения	«ВНД»
5	с нарушениями слуха	«ВНД»
6	с нарушениями умственного развития	«ВНД»

* - указывается один из вариантов: «А», «Б», «ДУ», «ВНД»

3.4 Состояние доступности основных структурно-функциональных зон

№ п/п	Основные структурно-функциональные зоны	Состояние доступности в том числе для основных категорий инвалидов	Приложение	
			№ на плане	№ фото
1	Территория, прилегающая к зданию (участок)	ВНД	1,2.	1,2,3,4,5,6,7,8.
2	Вход (входы) в здание	ВНД	3,4,5,6.	9,10,11,12,13,14,15,16.
3	Путь (пути) движения внутри здания (в т.ч. пути эвакуации)	ВНД	7,8,9.	17,18,19,20,21,22,23,24,25,26,27,28,40,41,49.
4	Зона целевого назначения здания (целевого посещения объекта)	ВНД	10,11.	29,30,33,34,36,37,38,39,42,43,44,45,46,47,48.
5	Санитарно-гигиенические помещения	ВНД	12.	50,51,52,53,54,55,56,57.
6	Система информации и связи (на всех зонах)	ВНД	-	-

7	Пути движения к объекту (от остановки транспорта)	ВНД	-	58,59,60,61, 62,63,64,65,66
---	---	-----	---	--------------------------------

Указывается: ДП-В - доступно полностью всем; ДП-И (К, О, С, Г, У) - доступно полностью избирательно (указать категории инвалидов); ДЧ-В - доступно частично всем; ДЧ-И (К, О, С, Г, У) - доступно частично избирательно (указать категории инвалидов); ДУ - доступно условно; ВНД - временно недоступно

3.5. Итоговое заключение о состоянии доступности ОСИ:
территория, прилегающая к зданию (участок), вход (входы) в здание, путь (пути) движения внутри здания (в т.ч. пути эвакуации), зона целевого назначения здания (целевого посещения объекта), санитарно-гигиенические помещения, система информации и связи (на всех зонах) - физическая доступность для всех категорий инвалидов (К,О,С,Г,У) временно недоступна (ВНД).

Зона пути движения к объекту (от остановки транспорта) - физическая доступность для всех категорий инвалидов (К,О,С,Г,У) временно недоступна (ВНД).

4. Управленческое решение

4.1. Рекомендации по адаптации основных структурных элементов объекта:

№ п/п	Основные структурно-функциональные зоны объекта	Рекомендации по адаптации объекта (вид работы)*
1	Территория, прилегающая к зданию (участок)	Текущий ремонт. Индивидуальное решение с ТСР.
2	Вход (входы) в здание	Текущий ремонт. Индивидуальное решение с ТСР.
3	Путь (пути) движения внутри здания (в т.ч. пути эвакуации)	Текущий ремонт. Индивидуальное решение с ТСР.
4	Зона целевого назначения здания (целевого посещения объекта)	Текущий ремонт. Индивидуальное решение с ТСР.
5	Санитарно-гигиенические помещения	Текущий ремонт. Индивидуальное решение с ТСР.
6	Система информации на объекте (на всех зонах)	Индивидуальное решение с ТСР.
7	Пути движения к объекту (от остановки транспорта)	Текущий ремонт.
8.	Все зоны и участки	Текущий ремонт. Индивидуальное решение с ТСР.

* указывается один из вариантов (видов работ): не требуется; ремонт (текущий, капитальный); индивидуальное решение с ТСР; технические решения невозможны - организация альтернативной формы обслуживания

4.2. Период проведения работ в рамках исполнения:

муниципальной программы «Развитие образования г. Сургута на 2014-2020 годы».

4.3 Ожидаемый результат (по состоянию доступности) после выполнения работ по адаптации:

обеспечение оптимальной доступности объекта для посещения инвалидов
(Г,С,У,О,К) и МГН.

Оценка результата исполнения программы, плана (по состоянию доступности):

объект временно недоступен (ВНД).

4.4. Для принятия решения требуется, не требуется (нужное подчеркнуть): согласование с
вышестоящей организацией (собственником объекта), согласование с потребителем
(с общественными организациями).

4.4.1. согласование на Комиссии: Рабочая группа по паспортизации объектов
социальной сферы при координационном совете по делам инвалидов протокол №
от « » 2015г.

4.4.2. согласование работ с надзорными органами (в сфере проектирования и
строительства, архитектуры, охраны памятников, другое - указать):

4.4.3. техническая экспертиза; разработка проектно-сметной документации.

4.4.4. согласование с вышестоящей организацией (собственником объекта).

4.4.5. согласование с общественными организациями инвалидов: руководитель
региональной общественной организации инвалидов по зрению «Тифлопуть» -
Филатов С. И.

председатель Сургутской общественной организации инвалидов Всероссийского
общества инвалидов - Соколова Л.Е.

4.4.6. другое: -

Имеется заключение уполномоченной организации о состоянии доступности объекта
(наименование документа и выдавшей его организации, дата), прилагается: нет

4.7. Информация может быть размещена (обновлена) на Карте доступности субъекта
Российской Федерации: на сайте окружной территориальной информационной
системы ХМАО-Югры, раздел «Доступная среда» <http://zhit-vmeste.ru>, на
официальном сайте образовательного учреждения <http://ds39.detkin-clab.ru>.

5. Особые отметки

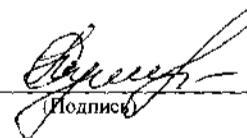
ПРИЛОЖЕНИЯ:

Результаты обследования:

1. Территории, прилегающей к объекту	на 2 л.
2. Входа (входов) в здание	на 4 л.
3. Путей движения в здании	на 4 л.
4. Зоны целевого назначения объекта	на 2 л.
5. Санитарно-гигиенических помещений	на 3 л.
6. Системы информации (и связи) на объекте	на 2 л.
7. Результаты фотофиксации	на 11 л.
8. План прилегающей территории	на 1 л.
9. План эвакуации	на 3 л.
10. Схема движения от остановки	на 1 л.
11. поэтажные планы	на 3 л.

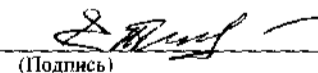
Руководитель рабочей группы:

Заведующий хозяйством - Т.Н.Суценко
(Должность, Ф.И.О.)


(Подпись)

Члены рабочей группы:

Ведущий специалист по ОТ - Е. Ю. Титаренко
(Должность, Ф.И.О.)


(Подпись)

В том числе:

От департамент архитектуры и градостроительства Администрации города:
Ведущий специалист архитектурно - планировочного отдела – Белоконь П.В.

(Должность, Ф.И.О.)

(Подпись)

От департамента городского хозяйства Администрации города:
Главный специалист отдела по ремонту и содержанию автомобильных дорог, дорожно –
транспортного управления - Байков А.Б.

(Должность, Ф.И.О.)

(Подпись)

От департамента образования Администрации города:
Ведущий инженер отдела эксплуатации и обеспечения безопасности – Арсанбекова Т. В.

(Должность, Ф.И.О.)

(Подпись)

От общественных организаций:
Руководитель региональной общественной организации инвалидов по зрению
«Тифлопуть» - Филатов С. И.

(Должность, Ф.И.О.)

(Подпись)

Председатель Сургутской общественной организации инвалидов Всероссийского
общества инвалидов - Соколова Т.А.

(Должность, Ф.И.О.)

(Подпись)



Приложение 1
к Акту обследования ОСИ
к паспорту доступности ОСИ
« 18 » 12 2015 г.

I Результаты обследования:
1. Территории, прилегающей к зданию (участка)
МБДОУ № 39 «Белоснежка» г. Сургут, ул. Энергетиков д.27

№ п/п	Наименование функционально-планировочного элемента	Наличие элемента			Выявленные нарушения и замечания		Работы по адаптации объектов	
		есть/нет	№ на плане	№ фото	Содержание	Значимо для инвалида (категория)	Содержание	Виды работ
1.1	Вход (входы) на территорию	Есть	1	1,4,5	Отсутствует информация об объекте.	Все	Оборудовать доступными для МГН элементами информации об объекте и знаком доступности для инвалидов.	Индивидуальное решение с ТСР.
1.2	Путь (пути) движения на территории	Есть	2	2,3,6,7,8	Отсутствует информационная поддержка на всём пути движения. Отсутствует место отдыха для МГН. При выпадении осадков скопление воды. Отсутствует тактильная полоса, предупреждающая об изменении профиля рельефа или смене направления движения. Отсутствует предупреждающая тактильная полоса за 0,8 м перед лестничным маршем. Разрушение асфальтового покры-	Все С Все	Обеспечить информационную поддержку на всём пути движения МГН. Оборудовать место отдыха для МГН. Предусмотреть отвод воды. Установить тактильную полосу, предупреждающую об изменении профиля рельефа или смене направления движения, предупреждающую тактильную полосу за 0,8 м перед лестничным маршем. Выполнить асфальтирование	Текущий ремонт. Индивидуальное решение с ТСР.

1.3	Автостоянка и парковка	Нет	-	-	Отсутствуют выделенные места для автостоянки и парковки автотранспорта инвалидов, вертикальные и горизонтальные знаки.	К	Оборудовать места парковки за пределами землеотвода. Установить вертикальный знак и нанести горизонтальную разметку. (Действующие нормативные требования запрещают автостоянку на территории учреждения).	Текущий ремонт. Индивидуальное решение с ТСР.
	ОБЩИЕ требования к зоне				Отсутствует информация об объекте. Отсутствует информационная поддержка на всём пути движения для МГН. Отсутствует место отдыха для МГН. При выпадении осадков образуется скопление воды. Разрушение асфальтового покрытия.	Все	Оборудовать доступными для МГН элементами информации об объекте и знаком доступности для инвалидов. Обеспечить информационную поддержку на всём пути движения МГН. Оборудовать место отдыха для МГН. Предусмотреть отвод воды. Выполнить асфальтирование территории.	Текущий ремонт. Индивидуальное решение с ТСР.

II Заключение по зоне

Наименование структурно-функциональной зоны	Состояние доступности* (к пункту 3.4 Акта обследования ОСИ)	Приложение		Рекомендации по адаптации (вид работы)** к пункту 4.1 Акта обследования ОСИ
		№ на плане	№ фото	
Территория, прилегающая к зданию (участок)	ВНД	1,2	1, 2,3,4,5,6,7,8	Текущий ремонт. Индивидуальное решение с ТСР.

* указывается: ДП-В - доступно полностью всем; ДП-И (К, О, С, Г, У) - доступно полностью избирательно (указать категории инвалидов); ДЧ-В - доступно частично всем; ДЧ-И (К, О, С, Г, У) - доступно частично избирательно (указать категории инвалидов); ДУ - доступно условно, ВНД - недоступно;

**указывается один из вариантов: не нуждается; ремонт (текущий, капитальный); индивидуальное решение с ТСР; технические решения невозможны - организация альтернативной формы обслуживания.

Комментарий к заключению : доступ на объект инвалидов всех категорий (К,С,О,Г,У) и МНГ временно недоступен (ВНД).

Приложение 2
к Акту обследования ОСИ
к паспорту доступности ОСИ
« 18 » 12 2015 г.

I Результаты обследования:
2. Входа (входов) в здание
МБДОУ № 39 «Белоснежка» г.Сургут, ул. Энергетиков д. 27.

№ п/п	Наименование функционально-планировочного элемента	Наличие элемента			Выявленные нарушения и замечания		Работы по адаптации объектов	
		есть/нет	№ на плане	№ фото	Содержание	Значимо для инвалида (категория)	Содержание	Виды работ
2.1	Лестница (наружная)	Есть	3	9, 11, 12	Отсутствуют двухуровневые поручни с двух сторон с безопасным удлинением, выступающим за лестницу на 30см. Отсутствует закругление ребра лестничных ступеней радиусом 0,05м.. Отсутствует контрастное или фактурное выделение первой и последней ступеней лестничного марша. Отсутствует противоскользящее покрытие ступеней. Ширина лестничного марша 1,18м..	Все С Все --	Оборудовать лестницу двухуровневыми поручнями с двух сторон с безопасным удлинением, выступающим за лестницу на 30см. Привести в соответствие закругление ребра лестничных ступеней радиусом 0,05м. Оборудовать контрастное или фактурное выделение первой и последней ступеней лестничного марша. Предусмотреть противоскользящее покрытие. Увеличить ширину лестничного марша до	Текущий ремонт. Индивидуальное решение с ТСР.

					<p>Не соответствует ширина проступей (0.3м) и высота подступенка (0.18м).</p> <p>Отсутствует кнопка вызова на поручне.</p>	<p>О,С</p> <p>Все</p>	<p>норматива 1,35м.</p> <p>Привести в соответствие ширину проступей с нормой.</p> <p>Установить кнопку вызова на поручне.</p>	
2.2	Пандус (наружный)	Нет	-	-	Отсутствует	Все	Оборудовать пандус из негорючих материалов шириной в пределах 0,9 -1,0 м, с ограждениями и поручнями с завершающими частями, длиннее наклонной части пандуса на 0,3 м. или подъемным устройством.	Текущий ремонт. Индивидуальное решение с ТСР.
2.3	Входная площадка (перед дверью)	Есть	4	10	<p>Отсутствуют дренажные и водосборные решетки. При низком температурном режиме обледенение пола.</p> <p>Отсутствует звуковой маяк.</p> <p>Ширина входной площадки центрального входа не соответствует нормам (1,18м.)</p>	<p>Все</p> <p>С</p> <p>Все</p>	<p>Установить дренажные и водосборные решетки. Предусмотреть противоскользящее напольное покрытие. Установить звуковой маяк на стене.</p> <p>Увеличить входную площадку (с учетом установки пандуса) до 2,2х2,2м.</p>	Текущий ремонт. Индивидуальное решение с ТСР.
2.4	Дверь (входная)	Есть	5,5/1	10, 13, 14	<p>Высота порога 0,06м.</p> <p>Ширина дверного проёма менее 1,2м.</p> <p>Отсутствуют дверные фиксаторы с функцией «открыто»/ «закрыто».</p> <p>Отсутствует доводчик с 5 секундной задержкой.</p>	<p>К</p> <p>К</p> <p>Все</p>	<p>Уменьшить порог до 0,014м.</p> <p>Установить дверной блок не менее 1,2м с шириной полотна не менее 0,9м.</p> <p>Установить фиксатор с функцией «открыто»/ «закрыто».</p> <p>Оборудовать двери доводчиком с 5 секундной задержкой.</p>	Текущий ремонт. Индивидуальное решение с ТСР.

2.5	Тамбур	Есть	6	14, 15, 16	<p>Отсутствуют дренажные и водосборные решетки.</p> <p>Обледенение пола при низких температурах (кафельная плитка).</p> <p>Высота порога 0,05м.</p> <p>Размеры тамбура (1,10м x 2,20м).</p>	<p>Все</p> <p>К</p> <p>Все</p>	<p>Установить тактильные направляющие элементы. Установить дренажные и водосборные решетки.</p> <p>Предусмотреть противоскользящее напольное покрытие.</p> <p>Уменьшить высоту порога до 0,014м. Увеличить тамбур до нормативных размеров.</p>	<p>Текущий ремонт. Индивидуальное решение с ТСР.</p>
	ОБЩИЕ требования к зоне				<p>Отсутствуют двухуровневые поручни с двух сторон с безопасным удлинением, выступающим за лестницу на 30см.</p> <p>Отсутствует противоскользящее покрытие ступеней.</p> <p>Отсутствуют дренажные и водосборные решетки. При низком температурном режиме обледенение пола.</p> <p>Отсутствуют дверные фиксаторы с функцией «открыто»/ «закрыто».</p> <p>Отсутствует доводчик с 5 секундной задержкой.</p>	<p>Все</p>	<p>Оборудовать лестницу двухуровневыми поручнями с двух сторон с безопасным удлинением, выступающим за лестницу на 30см.</p> <p>Предусмотреть противоскользящее покрытие ступеней. Установить дренажные и водосборные решетки.</p> <p>Установить фиксатор с функцией «открыто»/ «закрыто».</p> <p>Оборудовать двери доводчиком с 5 секундной задержкой.</p>	<p>Текущий ремонт. Индивидуальное решение с ТСР.</p>

II Заключение по зоне:

Наименование структурно-функциональной зоны	Состояние доступности* (к пункту 3.4 Акта обследования ОСИ)	Приложение		Рекомендации по адаптации (вид работы)** к пункту 4.1 Акта обследования ОСИ
		№ на плане	№ фото	
Вход (входы) в здание	ВНД	3,4,5,5/1,6.	9,10,11,12,13,14,15,16	Текущий ремонт. Индивидуальное решение с ТСР.

Комментарий к заключению : доступ на объект инвалидов всех категорий (К, О, С, Г, У) и МГН временно недоступен (ВНД).

Приложение 3
к Акту обследования ОСИ
к паспорту доступности ОСИ
« 18 » 12 2015 г.

I Результаты обследования:
3. Пути (путей) движения внутри здания (в т. ч. путей эвакуации)
МБДОУ № 39 «Белоснежка» г. Сургут, ул. Энергетиков д.27.

№ п/п	Наименование функционально-планировочного элемента	Наличие элемента			Выявленные нарушения и замечания		Работы по адаптации объектов	
		есть/нет	№ на плане	№ фото	Содержание	Значимо для инвалида (категория)	Содержание	Виды работ
3.1	Коридор (вестибюль, зона ожидания)	Есть	7	17,18, 19,20, 21,22	Отсутствует информационная мнемосхема. Отсутствуют поручни на стенах по пути движения. Отсутствуют тактильные направляющие, контрастно окрашенные поверхности на участках пола перед дверными проемами и входами на лестницы. Отсутствуют визуальные элементы, информационные табло и световые маячки. Отсутствует зона отдыха и ожидания для инвалидов. Ширина коридоров 1,32м.	Все О С С Все К	Установить информационную мнемосхему. Установить поручни на стенах по пути движения. Нанести тактильные направляющие на участки пола перед дверными проемами и входами на лестницы. Установить визуальные элементы, информационные табло и световые маячки. Оборудовать зону отдыха и ожидания для инвалидов. Увеличение ширины коридоров нецелесообразно (По конструктивным особенностям здания)	Текущий ремонт. Индивидуальное решение с ТСР.

3.2	Лестница (внутри здания)	Есть	8	23,24, 25,26, 27,40, 49	<p>Ширина лестничного марша менее 1,35м.</p> <p>Отсутствуют двухуровневые поручни с двух сторон с безопасным удлинением, горизонтальной части, выступающим за лестницу на 30см.</p> <p>Отсутствует контрастное фактурное выделение первой и последней ступеней лестничного марша.</p> <p>Отсутствует бортик высотой 0,2м с боковой стороны ступени, не прилегающей к стене.</p> <p>Отсутствует тактильная маркировка этажей на торцевых частях поручней.</p> <p>Отсутствуют маячковые противоскользящие ограничения на ребре ступеней.</p> <p>Отсутствует автономно-подъемное устройство.</p>	<p>Все</p> <p>Все</p> <p>С</p> <p>О,С</p> <p>С</p> <p>С</p> <p>К</p>	<p>Увеличение ширины лестничного марша нецелесообразно (По конструктивным особенностям здания).</p> <p>Оборудовать лестницу двухуровневыми поручнями с двух сторон с безопасным удлинением, горизонтальной части, выступающим за лестницу на 30см.,</p> <p>Выполнить контрастное или фактурное выделение первой и последней ступеней лестничного марша.</p> <p>Установить бортик высотой 0,2м с боковой стороны ступени, не прилегающей к стене.</p> <p>Нанести тактильную маркировку этажей на торцевых частях поручней.</p> <p>Установить маячковые противоскользящие ограничения на ребре ступеней.</p> <p>Предусмотреть автономно-подъемное устройство.</p>	Текущий ремонт. Индивидуальное решение с ТСП
3.3	Дверь	Есть	9	28,29, 30,41.	<p>Ширина дверных проемов 0,87м.</p> <p>Отсутствуют дверные фиксаторы в положении «открыто»/«закрыто».</p>	<p>К</p> <p>К</p>	<p>Установить дверной блок шириной дверного полотна не менее 0,9м.</p> <p>Установить дверные фиксаторы в положении «открыто» и «закрыто».</p>	Текущий ремонт. Индивидуальное решение с ТСП

					Высота порогов 0,045м.	К	Снизить порог до 0,014м.	
3.4	Пути эвакуации (в т. ч. зоны безопасности)	Есть	7,8	17,18, 19,20, 21, 22,23, 24, 25, 26, 27, 40,49	Отсутствует незадымляемая зона безопасности с обеспечением селекторной связью.	Все	Оборудовать не задымляемую зону безопасности с обратной селекторной связью.	Текущий ремонт. Индивидуальное решение с ТСП.
	ОБЩИЕ требования к зоне				Отсутствует информационная мнемосхема. Отсутствует зона отдыха и ожидания для инвалидов. Отсутствуют двухуровневые поручни с двух сторон с безопасным удлинением, выступающим за лестницу на 0,3м., Ширина лестничного марша менее 1,35м. Отсутствует незадымляемая зона безопасности, оборудованная обратной селекторной связью.	Все	Установить информационную мнемосхему. Оборудовать зону отдыха и ожидания для инвалидов. Оборудовать безопасное удлинение поручней, выступающие за лестницу на 30см. Увеличение ширины лестничного марша нецелесообразно <i>(По конструктивным особенностям здания)</i> . Оборудовать не задымляемую зону безопасности с обратной селекторной связью.	Текущий ремонт. Индивидуальное решение с ТСП

II Заключение по зоне:

Наименование структурно-функциональной зоны	Состояние доступности* (к пункту 3.4 Акта обследования ОСИ)	Приложение		Рекомендации по адаптации (вид работы)** к пункту 4.1 Акта обследования ОСИ
		№ на плане	№ фото	
Пути (путей) движения внутри здания (в т. ч. путей эвакуации)	ВНД	7,8,9	17,18,19,20,21,22,23, 24,25,26,27,28,29,30, 40,41,49	Текущий ремонт. Индивидуальное решение с ТСР.

* указывается: ДП-В - доступно полностью всем; ДП-И (К, О, С, Г, У) - доступно полностью избирательно (указать категории инвалидов); ДЧ-В - доступно частично всем; ДЧ-И (К, О, С, Г, У) - доступно частично избирательно (указать категории инвалидов); ДУ - доступно условно; ВНД - недоступно

** указывается один из вариантов: не нуждается; ремонт (текущий, капитальный); индивидуальное решение с ТСР; технические решения невозможны - организация альтернативной формы обслуживания

Комментарий к заключению : доступ на объект инвалидов всех категорий (К,С,О,Г,У) и МНГ временно недоступен (ВНД).

Приложение 4
к Акту обследования ОСИ
к паспорту доступности ОСИ
« 18 » 12 2015 г.

I Результаты обследования:
4. Зоны целевого назначения здания (целевого посещения объекта)
Вариант I – зона обслуживания инвалидов
МБДОУ № 39 «Белоснежка» г. Сургут, ул. Энергетиков д.27.

№ п/п	Наименование функционально-планировочного элемента	Наличие элемента			Выявленные нарушения и замечания		Работы по адаптации объектов	
		есть/нет	№ на плане	№ фото	Содержание	Значимо для инвалида (категория)	Содержание	Виды работ
4.1	Кабинетная форма обслуживания (группа, кабинет учителя-логопеда, кабинет педагога-психолога)	Есть	10	29,30, 33,34, 45,46	Отсутствуют информационные таблички обозначающие назначение помещений, дублированные рельефными знаками. Дверные ручки не рычажного типа. Ширина дверных проёмов 0,82м.	Все Все К	Установить информационные таблички обозначающие назначение помещения, дублированные рельефными знаками. Установить дверные ручки рычажного типа. Расширить дверной проем и установить двери с шириной полотна не менее 0.9м.	Текущий ремонт. Индивидуальное решение с ТСР.
4.2	Зальная форма обслуживания (музыкальный зал, спортивный зал)	Есть	11	36,37, 38,39, 42,43, 44,47, 48	Высота порога музыкального зала 0,045м. Высота порога в физкультурном зале 0,025м. Ширина дверных проёмов 0,87м. Отсутствуют поручни вдоль	К О	Уменьшить высоту порога в спортивном зале до 0,014м. Расширить дверной проем и установить двери с шириной полотна не менее 0.9м. Установить поручни по пери-	Текущий ремонт. Индивидуальное решение с ТСР.

				стен. Отсутствуют информационные таблички обозначающие назначение помещений, дублированные рельефными знаками. Отсутствует предупреждающее ограждение вокруг колон.	Все С	метру стен. Установить информационные таблички обозначающие назначение помещения, дублированные рельефными знаками. Установить предупреждающее ограждение вокруг колон.	
	ОБЩИЕ требования к зоне			Дверные ручки не рычажного типа. Отсутствуют информационные таблички обозначающие назначение помещений, дублированные рельефными знаками.	Все	Установить дверные ручки рычажного типа. Установить информационные таблички обозначающие назначение помещения, дублированные рельефными знаками.	Текущий ремонт. Индивидуальное решение с ТСР.

II Заключение по зоне:

Наименование структурно-функциональной зоны	Состояние доступности* (к пункту 3.4 Акта обследования ОСИ)	Приложение		Рекомендации по адаптации (вид работы)** к пункту 4.1 Акта обследования ОСИ
		№ на плане	№ фото	
Зоны целевого назначения здания (целевого посещения объекта) зона обслуживания инвалидов	ВНД	10,11.	29,30,33,34,37,38,39,42,43,44,45,46,47,48	Текущий ремонт. Индивидуальное решение с ТСР

* указывается: ДП-В - доступно полностью всем; ДП-И (К, О, С, Г, У) - доступно полностью избирательно (указать категории инвалидов); ДЧ-В - доступно частично всем; ДЧ-И (К, О, С, Г, У) - доступно частично избирательно (указать категории инвалидов); ДУ - доступно условно; ВНД - недоступно
 **указывается один из вариантов: не нуждается; ремонт (текущий, капитальный); индивидуальное решение с ТСР; технические решения невозможны - организация альтернативной формы обслуживания

Комментарий к заключению : доступ на объект инвалидов всех категорий (К,С,О,Г,У) и МНГ временно недоступен (ВНД).

Приложение 5
к Акту обследования ОСИ
к паспорту доступности ОСИ
«18» 12 2015 г.

I Результаты обследования:
5. Санитарно-гигиенических помещений
МБДОУ № 39 «Белоснежка» г. Сургут, ул. Энергетиков д.27.

№ п/п	Наименование функционально-планировочного элемента	Наличие элемента			Выявленные нарушения и замечания		Работы по адаптации объектов	
		есть/нет	№ на плане	№ фото	Содержание	Значимо для инвалида (категория)	Содержание	Виды работ
5.1	Туалетная комната	Есть	12	50, 51, 52, 53, 54, 55, 56, 57	Отсутствует универсальная кабинка. Отсутствует информационная табличка о назначении помещения, дублированная рельефными знаками. Отсутствует система двусторонней связи, кнопка экстренного вызова. Отсутствуют крючки для костылей, одежды и других принадлежностей. Ширина дверных проёмов менее 0,9 м.	Все Все Все К	Оборудовать универсальную кабинку размером 2,2м.х2,25м. Установить информационную табличку о назначении помещения, дублированную рельефными знаками. Установить систему двусторонней связи, кнопку экстренного вызова. Установить крючки для костылей, одежды и других принадлежностей. Установить дверные блоки не менее 0,9м.	Текущий ремонт. Индивидуальное решение с ТСР.

					<p>Отсутствуют откидные поручни с двух сторон унитаза, унитазы имеющие опору для спины, система с автоматическим сливом воды или с ручным кнопочным управлением набоковой стене.</p> <p>Отсутствует свободная зона для пересаживания с кресла-коляски на унитаз.</p> <p>Отсутствуют смесители умывальника рычажного или сенсорного типа.</p> <p>Отсутствует аварийное освещение.</p> <p>Отсутствует тактильные напольные направляющие.</p>	<p>К,О</p> <p>К</p> <p>Все</p> <p>С</p>	<p>Установить откидные поручни с двух сторон унитаза, унитазы имеющие опору для спины, систему с автоматическим сливом воды или с ручным кнопочным управлением на стене.</p> <p>Оборудовать свободную зону для пересаживания с кресла-коляски на унитаз инвалидов колясочников (К) нецелесообразно.</p> <p>Установить смеситель умывальника рычажного или сенсорного типа.</p> <p>Установить аварийное освещение.</p> <p>Установить тактильные напольные направляющие.</p>	
5.2	Бытовая комната (приемная)	Есть	13	31, 32, 35	<p>Отсутствует рельефная нумерация шкафов.</p> <p>Шкафы не контрастной окраски.</p> <p>Ширина дверного проёма 0,87 м.</p> <p>Высота порога 0,03м</p>	<p>С</p> <p>С</p> <p>К</p> <p>К</p>	<p>Оборудовать шкафы рельефной нумерацией.</p> <p>Установить шкафы контрастной окраски.</p> <p>Установить дверной блок шириной не менее 0,9м.</p> <p>Уменьшить высоту порога до 0,014м</p>	Текущий ремонт. Индивидуальное решение с ТСР.
					Отсутствует информационная табличка о назначении помещения, дублированная рельефными знаками.	Все	Установить информационную табличку о назначении помещения, дублированную рельефными знаками.	Текущий ремонт. Индивидуальное решение с ТСР.

ОБЩИЕ требования к зоне			Отсутствует система двусторонней связи, кнопка экстренного вызова.	Установить систему двусторонней связи, кнопку экстренного вызова.
			Отсутствуют крючки для костылей, одежды и других принадлежностей.	Установить крючки для костылей, одежды и других принадлежностей.
			Отсутствуют смесители умывальника рычажного или сенсорного типа.	Установить смесители умывальника рычажного или сенсорного типа.
			Отсутствует аварийное освещение.	Установить аварийное освещение.

II Заключение по зоне:

Наименование структурно-функциональной зоны	Состояние доступности* (к пункту 3.4 Акта обследования ОСИ)	Приложение		Рекомендация по адаптации (вид работы)** к пункту 4.1 Акта обследования ОСИ
		№ на плане	№ фото	
Санитарно-гигиенические помещения	ВНД	12,13	31,32,35,50,51,52,53,54,55,56,57	Текущий ремонт. Индивидуальное решение с ТСР.

* указывается: ДП-В - доступно полностью всем; ДП-И (К, О, С, Г, У) - доступно полностью избирательно (указать категории инвалидов); ДЧ-В - доступно частично всем; ДЧ-И (К, О, С, Г, У) - доступно частично избирательно (указать категории инвалидов); ДУ - доступно условно; ВНД - недоступно **указывается один из вариантов: не нуждается; ремонт (текущий, капитальный); индивидуальное решение с ТСР; технические решения невозможны - организация альтернативной формы обслуживания

Комментарий к заключению : доступ на объект для всех категорий инвалидов (К,С,О,Г,У) и МНГ временно недоступен(ВНД).

Приложение 6
к Акту обследования ОСИ
к паспорту доступности ОСИ
«18» 12 2015 г.

I Результаты обследования:
6. Системы информации на объекте
МБДОУ № 39 «Белоснежка» г. Сургут, ул. Энергетиков д.27.

№ п/п	Наименование функционально-планировочного элемента	Наличие элемента			Выявленные нарушения и замечания		Работы по адаптации объектов	
		есть/нет	№ на плане	№ фото	Содержание	Значимо для инвалида (категория)	Содержание	Виды работ
6.1	Визуальные средства	Нет	-	-	Отсутствуют	Все	Оборудовать визуальными средствами. Сформировать комплексную систему информации, которая позволяет инвалиду определять место своего положения в помещении и свободно передвигаться в здании.	Индивидуальное решение с ТСП.
6.2	Акустические средства	Нет	-	-	Отсутствуют	Все	Оборудовать акустическими средствами. Сформировать комплексную систему информации, которая позволяет инвалиду определять место своего положения в помещении и свободно передвигаться в здании.	Индивидуальное решение с ТСП.

6.3	Тактильные средства	Нет	-	-	Отсутствуют	С	Оборудовать тактильными средствами. Сформировать комплексную систему информации, которая позволяет инвалиду определять место своего положения в помещении и свободно передвигаться в здании.	Индивидуальное решение с ТСП.
	ОБЩИЕ требования к зоне				Отсутствует комплексная система	Все	Оборудовать визуальными, акустическими и тактильными средствами. Сформировать комплексную систему информации, которая позволяет инвалиду определять место своего положения в помещении и свободно передвигаться в здании.	Индивидуальное решение с ТСП.

II Заключение по зоне:

Наименование структурно-функциональной зоны	Состояние доступности* (к пункту 3.4 Акта обследования ОСИ)	Приложение		Рекомендации по адаптации (вид работы)** к пункту 4.1 Акта обследования ОСИ
		№ на плане	№ фото	
Системы информации на объекте	ВНД	-	-	Индивидуальное решение с ТСП.

* указывается: ДП-В - доступно полностью всем; ДП-И (К, О, С, Г, У) - доступно полностью избирательно (указать категории инвалидов); ДЧ-В - доступно частично всем; ДЧ-И (К, О, С, Г, У) - доступно частично избирательно (указать категории инвалидов); ДУ - доступно условно; ВНД - недоступно **указывается один из вариантов: не нуждается; ремонт (текущий, капитальный); индивидуальное решение с ТСП; технические решения невозможны - организация альтернативной формы обслуживания

Комментарий к заключению : доступ на объект для всех категорий инвалидов(К,С,О,Г,У) и МНГ временно недоступен (ВНД).

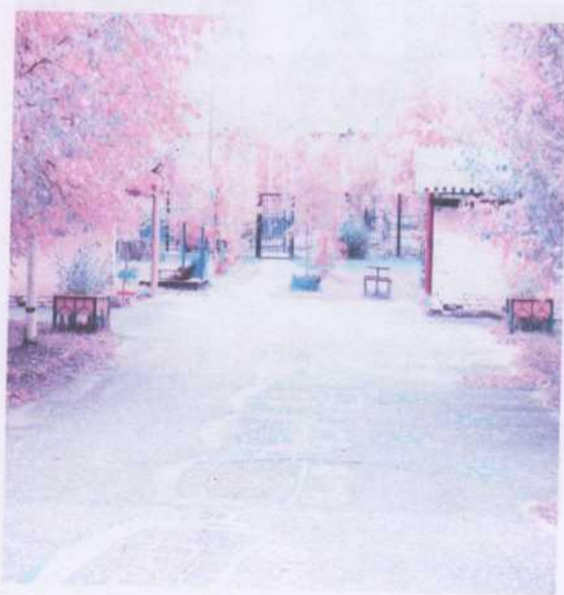
φωτο Νο 1



φωτο Νο 2



φωτο Νο 3



φωτο Νο 4



φωτο Νο 5



φωτο Νο 6



φωτο № 7



φωτο № 8



φωτο № 9



φωτο № 10



φωτο № 11



φωτο № 12



фото № 13



фото № 14



фото № 15



фото № 16

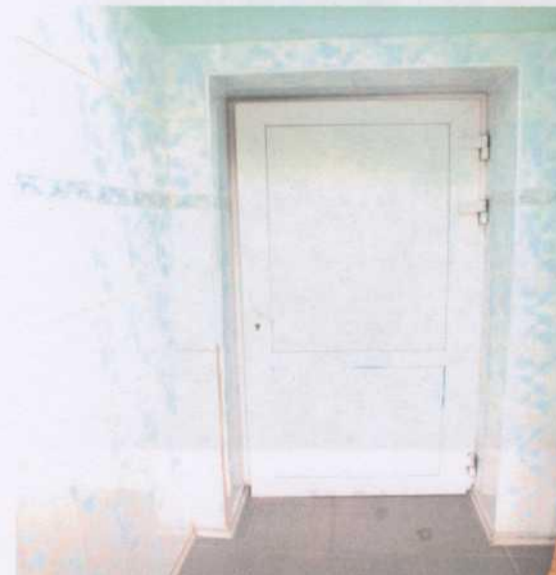


фото № 17



фото № 18



φωτο № 19



φωτο № 20



φωτο № 21



φωτο № 22



φωτο № 23



φωτο № 24



φωτο Νο 25



φωτο Νο 26



φωτο Νο 27



φωτο Νο 28



φωτο Νο 29



φωτο Νο 30



φωτο № 31



φωτο № 32



φωτο № 33

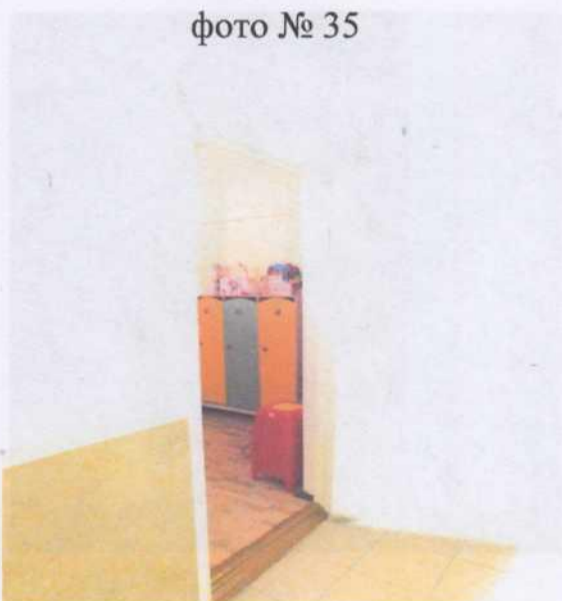


φωτο № 34



φωτο № 41

φωτο № 35



φωτο № 42

φωτο № 36



фото № 37



фото № 38



фото № 39



фото № 40



фото № 41

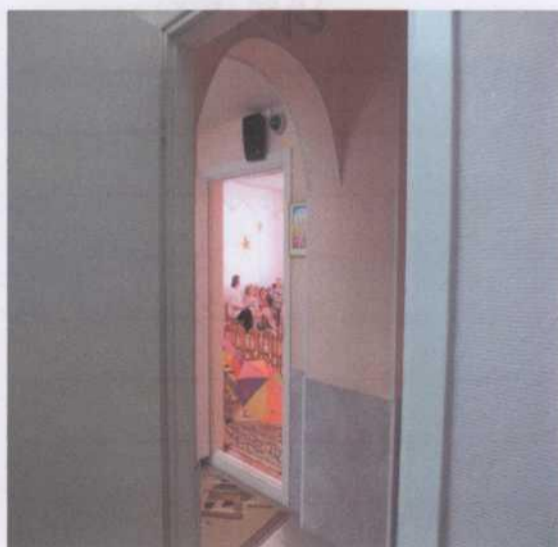


фото № 42



фото № 43



фото № 44



фото №45



фото № 46



фото № 47



фото № 48



φωτο № 49



φωτο № 51



φωτο № 53



φωτο № 50



φωτο № 52



φωτο № 54



фото № 55



фото № 56



фото № 57



фото № 58



фото № 59



фото № 60



фото № 61



фото № 62



фото № 63



фото № 64



фото № 65



фото № 66



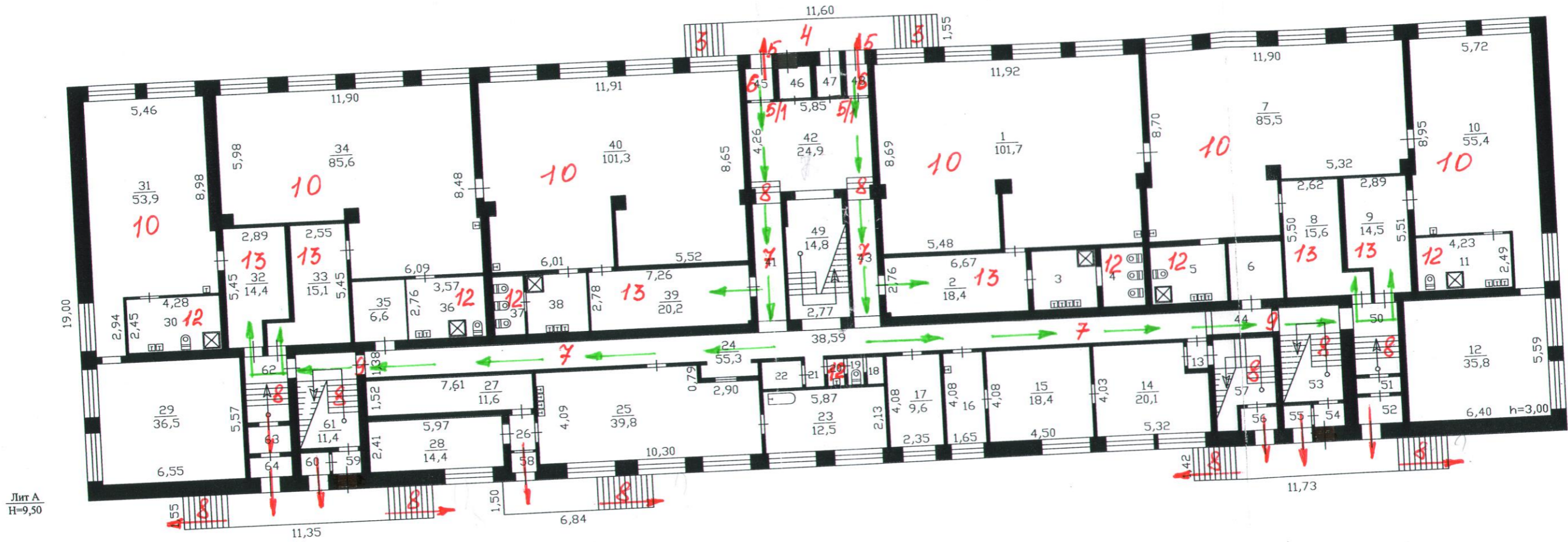
1. План-схема расположения МБДОУ № 39 «Белоснежка»,
пути движения транспортных средств и обучающихся



- - светофор со звуковой сигнализацией, таймером
- - автобусная остановка
- ▬ - пешеходный переход
- - путь передвижения

МБДОУ № 39 "БЕЛОСНЕЖКА"

1 ЭТАЖ

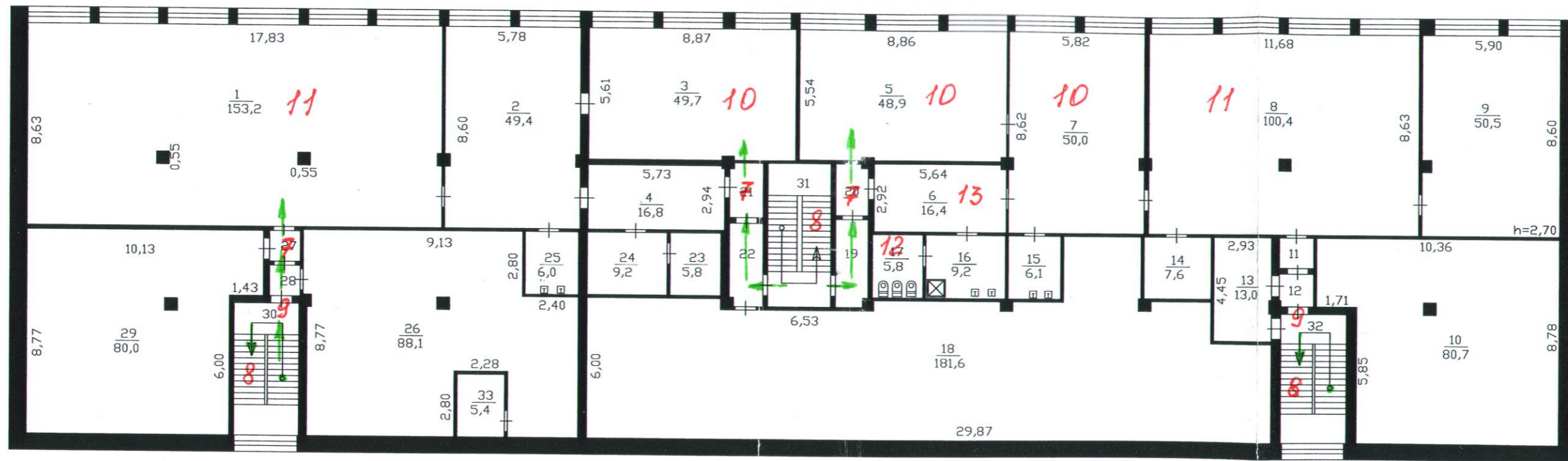


← - ПУТИ ЭВАКУАЦИИ МГН
← - ПУТИ ПЕРЕДВИЖЕНИЯ МГН

СГМУП "Бюро технической инвентаризации"			
Лист №1	Постажный план на строение лит. А г. Сургут ул. Энергетиков №27		М1:200
Дата	Исполнитель	Фамилия, имя, отчество	Подпись
27.01.2009	техник	Воронина О.Н.	<i>[Signature]</i>
11.03.09	проверил	Кропивцева Н.Н.	<i>[Signature]</i>

МБДОУ №39 "Белоснежка"

3 этаж



← - ПУТИ ЭВАКУАЦИИ МГН

← - ПУТИ ПЕРЕДВИЖЕНИЯ МГН

СГМУП "Бюро технической инвентаризации"			
Лист №3	Поэтажный план на строение лп. А г. Сургут ул. Энергетиков № 27		М1:200
Дата	Исполнитель	Фамилия, имя, отчество	Подпись
27.01.2009	техник	Воронина О.Н.	<i>[Signature]</i>
11.03.09	проверил	Кропивцева Н.Н.	<i>[Signature]</i>